

Experts – à tous les niveaux

Pour innover dans un monde
interconnecté

Construction

- _ Bâtiment
- _ Construction métallique
- _ Dynamique des structures
- _ Conception de façades
- _ Construction en verre

Génie civil

- _ Fondations et géotechnique
- _ Travaux en milieu urbain
- _ Canalisations
- _ Travaux spéciaux
- _ Terrassement et décharges

Construction de tunnels

- _ Tranchées couvertes
- _ Tunnels ferroviaires
- _ Travaux souterrains
- _ Tunnels routiers
- _ Galeries
- _ Cavernes

Voies de circulation

- _ Tracé
- _ Construction routière
- _ Génie ferroviaire, voie ferrée
- _ Construction de ponts
- _ Technique ferroviaire

Energie

- _ Physique du bâtiment
- _ Efficacité énergétique
- _ Photovoltaïque
- _ Minergie
- _ Energies renouvelables

Mobilité

- _ Aménagement du territoire, planification des transports
- _ Gares
- _ Système d'information ferroviaire
- _ Construction d'aéroports
- _ Gestion de la mobilité

Eau

- _ Protection des eaux
- _ Génie hydraulique
- _ Protection contre les crues
- _ Eaux usées
- _ Approvisionnement en eau
- _ Energie hydraulique

Environnement

- _ Compatibilité environnementale
- _ Protection contre les vibrations et le bruit
- _ Sols et sites contaminés
- _ Amiante et polluants du bâtiment
- _ Chimie environnementale
- _ Technique environnementale

Sécurité

- _ Analyse de risques
- _ Protection contre les accidents
- _ Sécurité au travail et protection de la santé
- _ Sécurité sismique
- _ Sécurité des constructions
- _ Biosécurité

Technique du bâtiment

- _ Chauffage, ventilation, climatisation, sanitaires, équipements électriques
- _ Domotique
- _ Optimisation de l'exploitation

Bâtiments

- _ Gestion immobilière
- _ Développement de sites
- _ Développement d'écoles
- _ Planification de l'exploitation

Gestion

- _ Mensuration
- _ Surveillance d'ouvrage
- _ Maintenance
- _ Systèmes d'information géographique
- _ Gestion de données
- _ Due diligence technique et environnementale

Consulting

- _ Conseil au maître d'ouvrage
- _ Expertises
- _ Projets de grande envergure
- _ Services juridiques
- _ Conseil en communication

Equipes de projet

Pour chaque projet, Basler & Hofmann forme une équipe dans laquelle sont représentés tous les domaines spécialisés requis pour trouver une solution optimale.



Créateurs d'espaces de vie

Basler & Hofmann est un bureau d'ingénieurs-conseils indépendant, actif dans les domaines du bâtiment, des infrastructures et de l'environnement. Nous développons des solutions pour un monde fortement construit et interconnecté. Des experts issus de multiples disciplines collaborent ensemble. Notre force réside dans une approche globale des projets complexes.

Utilisation responsable des ressources

Nous vivons dans un monde densément construit et en constante évolution. La manière dont nous gérons l'espace et les ressources naturelles est décisive. Construction, mobilité, énergie, sécurité, environnement – des thèmes que Basler & Hofmann aborde pour le compte de ses clients. Nous les conseillons, concevons et réalisons leurs projets.

Solutions globales

Rassemblant des professionnels de plus de 30 disciplines, Basler & Hofmann couvre tous les champs d'expertise et constitue des équipes sur mesure pour proposer les solutions les mieux adaptées. Un atout majeur qui nous permet de détecter en amont les synergies ou problèmes inhérents aux projets qui nous sont confiés, et ainsi de mieux prendre en compte tous les paramètres. Véritable pôle de compétences, notre bureau permet d'affecter à tout moment et très rapidement les experts adéquats en tant qu'interlocuteurs privilégiés de nos clients. La taille du projet n'est pas un critère déterminant, nous menons aussi bien des études de détail que de projets pour des ouvrages complexes de grande envergure impliquant la collaboration avec de nombreux partenaires.

Echanger pour mieux anticiper

Comme nous estimons que l'échange entre experts est très important, nous sommes engagés au sein de commissions et d'instances de direction des associations suisses SIA et usic et sommes également membre d'Europengineers, avec sept autres grands bureaux d'ingénieurs européens. Par ailleurs, nous entretenons d'excellentes relations avec les Hautes écoles suisses où enseignent certains de nos collaborateurs.

Un partenaire solide

Depuis sa fondation en 1963, Basler & Hofmann ne cesse de se développer tout en gardant son indépendance en tant qu'entreprise familiale. Plus de 500 collaborateurs travaillent aujourd'hui au sein de notre groupe, présent sur plusieurs sites en Suisse, en Allemagne, en Slovaquie et à Singapour.



Rénovation de ponts près du lac Léman

Sécurisation des fondations et ancrages

Le long du lac Léman, l'autoroute A9 est jalonnée de ponts construits il y a près de 30 ans et qui présentent des dommages. Pour 3 d'entre eux, les systèmes d'ancrage dans la roche doivent faire l'objet de travaux de rénovation. Un chantier dont Basler & Hofmann a réalisé le projet d'intervention.

Maître d'ouvrage :
Office fédéral des routes OFROU



Rénovation complète

Autoroute A6 Kiesen–Thoune-Sud

Ce tronçon de 9,3 km et ses voies de raccordement et d'accès sont entièrement rénovés : le projet inclut le tracé ainsi que l'ensemble des ouvrages d'art, l'évacuation des eaux, la construction d'un nouveau SETEC, les équipements de sécurité, les installations antibruit et les paramètres environnementaux.

Maître d'ouvrage :
Office fédéral des routes OFROU



Vers le Gothard, à grande vitesse

Voie d'accès au tunnel de base

Basler & Hofmann réalise le projet de voie d'accès au plus long tunnel ferroviaire du monde. Un projet hautement technique qui nécessite la prise en compte d'impératifs en matière d'environnement et d'écologie, d'aménagement et de protection contre les crues.

Maître d'ouvrage : AlpTransit Gotthard SA

Une protection anti-feu efficace

Banc mobile d'essais incendies

Difficile jusqu'ici de prévoir l'efficacité des concepts de protection contre les incendies. Grâce à ce nouveau banc mobile d'essais incendies, il est possible de reproduire, de manière proche de la réalité, des incendies de plusieurs mégawatts ainsi que la propagation des fumées dans les tunnels et les bâtiments. Ce dispositif permet de gagner en certitude là où sinon seules des simulations sont disponibles.



Tunnel ferroviaire en Norvège

Expertise et nouvelles techniques

La voûte du nouveau tunnel Ulvin de 4 km, situé sur la ligne entre Oslo et Lillehammer, sera réalisée avec un revêtement à double coque dont la voûte intérieure en béton sera coulée sur place – une première en Norvège. Notre équipe supervise cette innovation, de l'appel d'offres jusqu'à sa réalisation.

Maître d'ouvrage : Jernbaneverket

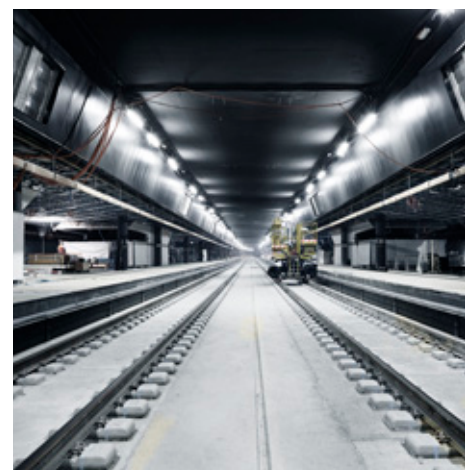


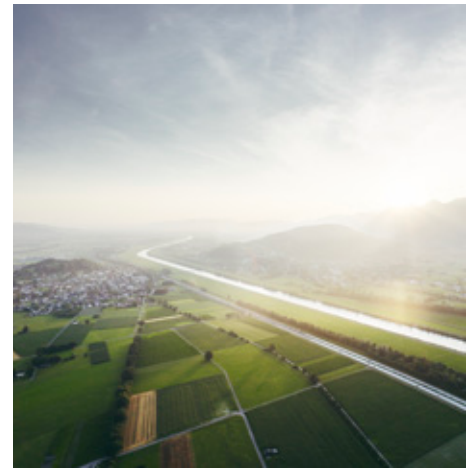
Ligne diamétrale de Zurich

Tunnel du Weinberg et gare souterraine

En réponse à l'augmentation du trafic ferroviaire, une gare de passage souterraine a été construite sous la gare de Zurich, de même qu'un tunnel ferroviaire d'une longueur de près de 5 km sous le centre-ville. Basler & Hofmann a assumé la responsabilité de ces projets et fait valoir son expertise dans nombre de questions spécifiques.

Maître d'ouvrage : CFF





Centre logistique avec boulangerie et entrepôt frigorifique

Grand projet pour Coop à Schafisheim

Ce nouveau centre logistique est un projet de tous les superlatifs : on y construit la plus grande boulangerie de Suisse ainsi qu'un entrepôt frigorifique d'une hauteur et d'une profondeur de 25 m. Une équipe pluridisciplinaire prend en charge la réalisation de ce projet complexe.

Mandant : IE Food Engineering, Zurich

Rénovation d'une autoroute de montagne

Tronçon d'autoroute Murg–Walenstadt

Le long du Walensee, l'autoroute A3 traverse des zones au relief particulièrement difficile. Sur un tronçon de 11 km, on ne compte pas moins de 5 tunnels, 4 ponts et plus de 20 murs de soutènement. Basler & Hofmann a pris en charge le concept global de maintenance, la direction générale du projet et son exécution.

Maître d'ouvrage :
Office fédéral des routes OFROU

Protection contre les crues

Grand projet dans le Rhin alpin

Sur près de 26 km, le Rhin dessine la frontière qui sépare l'Autriche de la Suisse. Un projet d'envergure bilatérale prévoit d'optimiser la protection contre les crues des communes bordant le fleuve et de valoriser les eaux au plan écologique. Basler & Hofmann dirige l'équipe internationale de planification.

Mandant : Régulation internationale du Rhin (IRR)

Extension de la gare de Lausanne

Flux de personnes et simulations

La gare de Lausanne verra son nombre d'utilisateurs doubler d'ici 2025. Comment utiliser le peu d'espace disponible pour agrandir la gare tout en augmentant les surfaces commerciales? Responsable de l'avant-projet et du dossier de mise à l'enquête, Basler & Hofmann s'est projeté dans l'avenir en simulant les flux de personnes de demain.

Mandant : CFF

Nouveau tram rapide: la « Glattalbahn »

Voie et hub de correspondance

Basler & Hofmann a fait en sorte que la nouvelle ligne de 13 km desservant la vallée de la Glatt, près de Zurich, s'intègre parfaitement dans son environnement. Notre bureau a projeté la voie ainsi que la plate-forme de correspondance de Stettbach, et a évalué les risques de contamination des sites.

Maître d'ouvrage :
Transports publics du Glattal SA (VBG)

Zurich-Ouest prend de la hauteur

Tours d'habitation et bureaux

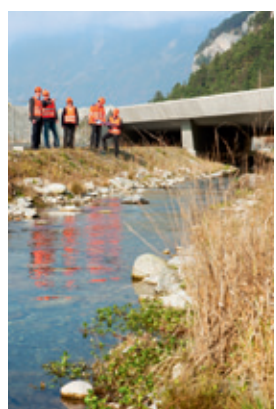
Mobimo Tower, Fifty One, Maaghof et « Am Pfingstweidpark » : ces nouveaux immeubles imposants seront construits dans l'ancienne zone industrielle de Zurich-Ouest. Responsable des terrassements et des structures porteuses, Basler & Hofmann a également fait valoir son expertise en matière de sites contaminés.

Mandant : Losinger Marazzi SA





Se vouer à la tâche et aux personnes impliquées – voici l'objectif des chefs de projet.



Connaître la voie : des projets complexes requièrent des équipes aux multiples compétences et expériences. Et des personnalités qui savent diriger et intégrer.

L'objectif – et le chemin pour y arriver

Pour la réalisation de nos projets, nous collaborons étroitement et sur de longues périodes avec nos clients, partenaires et autres intervenants. Deux valeurs sont fondamentales pour une collaboration harmonieuse: un professionnalisme de haut niveau et une attitude respectueuse et loyale. C'est pourquoi les valeurs humaines comptent à nos yeux autant que les compétences professionnelles.

Ecouter et intégrer – pour mieux diriger

Pour mener à bien nos projets qui réunissent souvent un grand nombre d'organismes et de personnes, il est indispensable de savoir écouter et de prendre en compte les exigences et les besoins de chacun. Pour cela, une vue d'ensemble et le souci du détail sont nécessaires, tout comme une grande persévérance. Ces impératifs, nos chefs de projet les observent au quotidien, avec un sens profond des responsabilités qui leur sont confiées.

La coordination de projets implique également une parfaite maîtrise des méthodes, garante de notre réussite et du respect des délais, de la qualité et des coûts. Pour ce faire, nous formons de jeunes talents à ce métier, dans la pratique, en veillant à ce qu'ils aient un tuteur expérimenté à leurs côtés. A l'interne, au sein de notre «academy», nous cultivons l'échange et faisons fructifier l'expérience par le transfert des compétences.

L'esprit d'équipe – clé de la réussite

La complexité des projets nécessite un travail en équipes soudées, porteuses de compétences et d'aptitudes diverses et variées. Voilà pourquoi l'esprit d'équipe est un facteur important de notre réussite. Notre culture d'entreprise favorise l'esprit d'initiative, l'échange et le partage et met en avant le «nous» plutôt que le «je». L'expertise reconnue de notre entreprise est le fruit du travail commun de nos collaborateurs qui prennent leurs responsabilités très à cœur et s'impliquent dans leurs tâches avec enthousiasme et passion.

